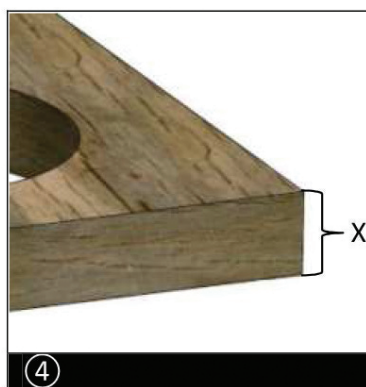


TWIST

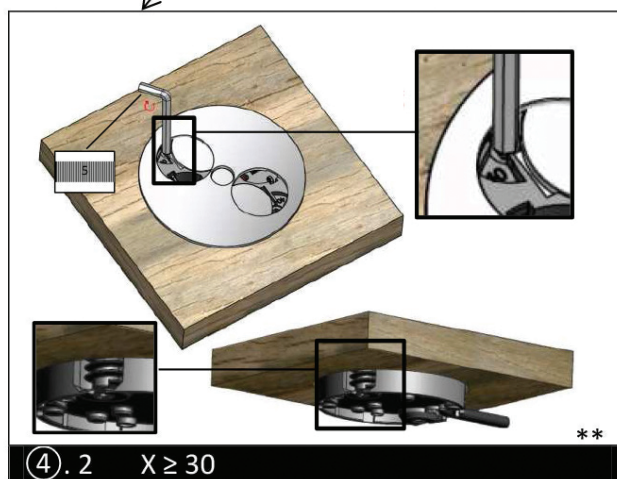
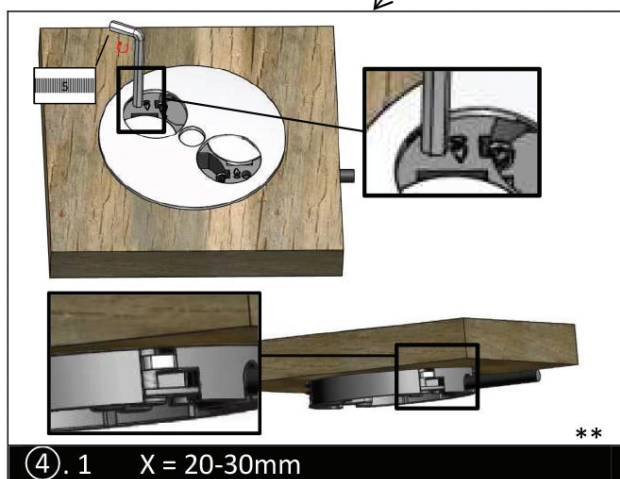
**BACH
MANN**

CZ Návod k montáži
SK Návod na montáž



*)
CZ Nepoužívejte silikon!
SK Nepoužívajte silikón!

**)
CZ Otvor pro imbusový klíč na horní straně pod víčkem. Dotahujte s citem! /
SK Otvor pre imbusový klúč na hornej strane pod viečkom. Dotahujte s citom!



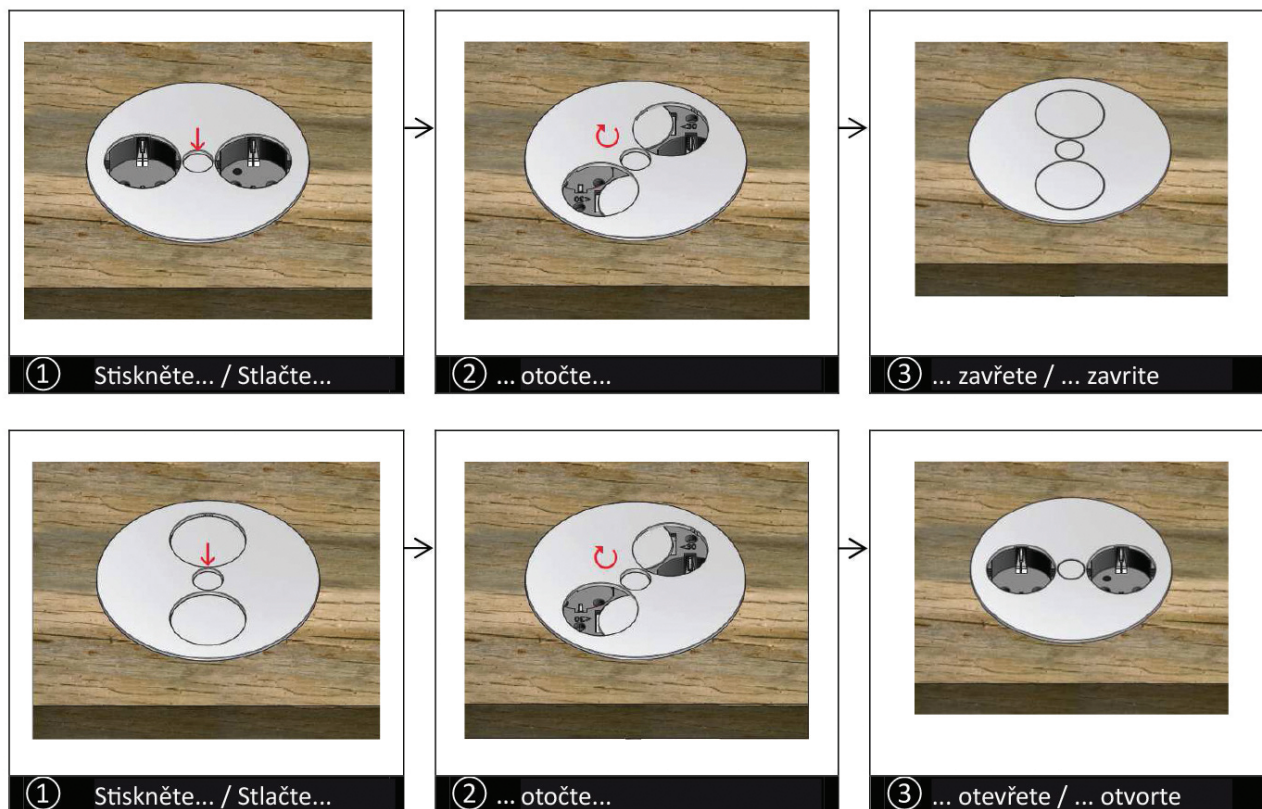
CZ **Upozornění:**
- Připojení k elektrické síti smí provádět výhradně školovaný elektrikář!
- IP20 (bez ochrany proti vodě)

SK **Upozornenie:**
- Pripojenie k elektrickej sieti smie vykonávať výhradne školený elektrikár!
- IP20 (bez ochrany proti vode)

TWIST

**BACH
MANN**

CZ Návod k použití
SK Návod na použitie



CZ Doporučení:
Pokud zásuvky nepoužíváte, zavřete je.

SK Odporúčanie:
Pokiaľ zásuvky nepoužívate, zatvorte ich.

Výhradný distribútor pre SR